

Annexe : distances de sécurité prévues par l'arrêté du 27 décembre 2019

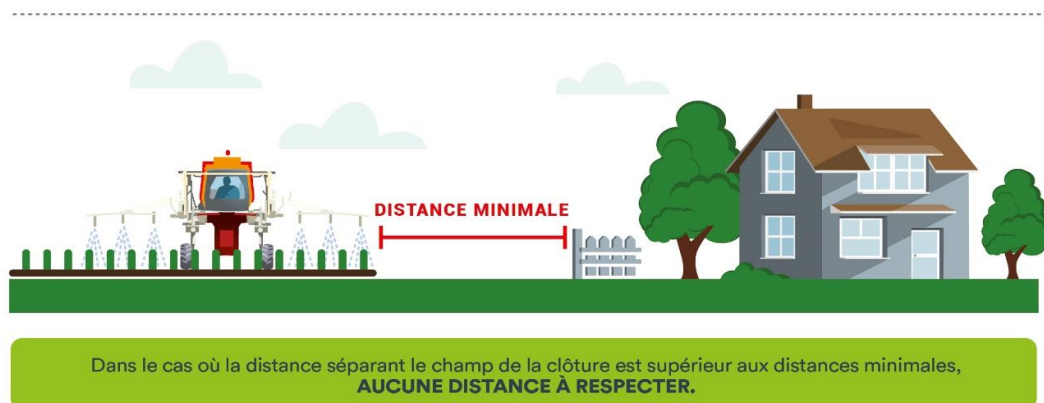
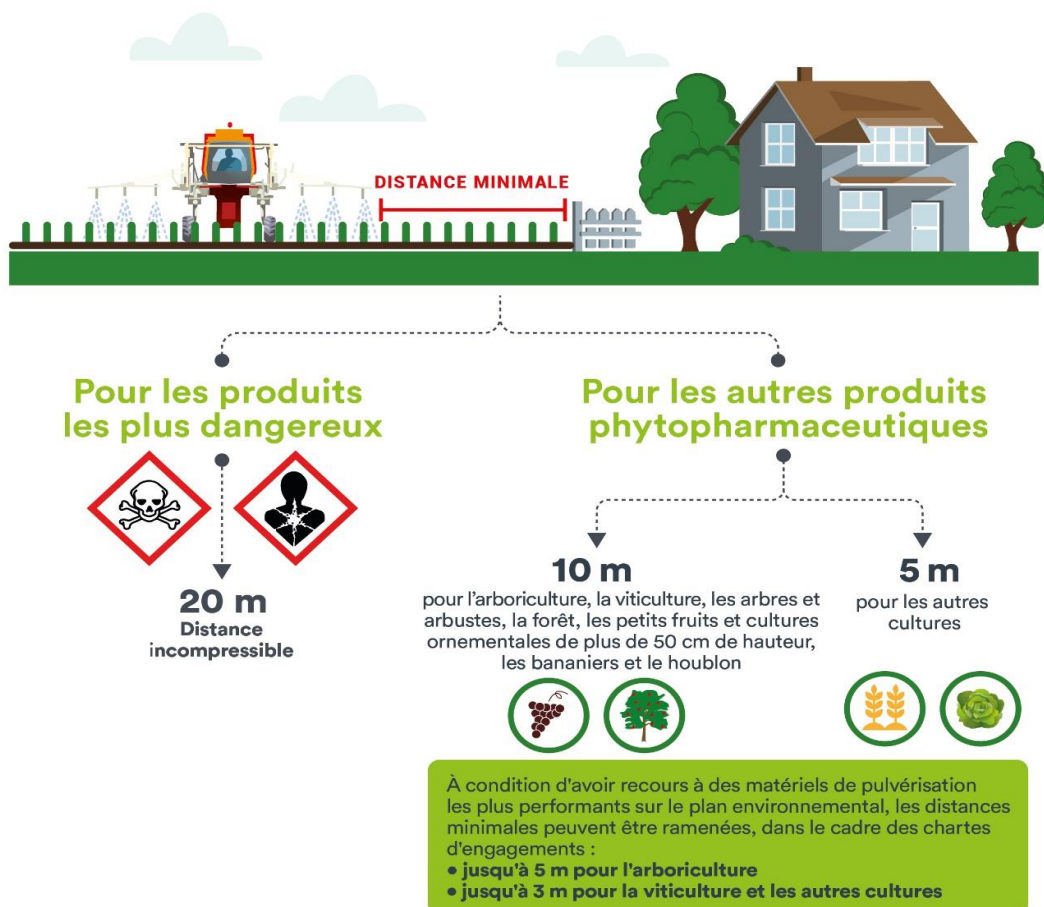
En dehors des produits exemptés de distances, l'utilisation de produits phytopharmaceutiques doit s'effectuer en respectant les distances de sécurité suivantes :

- Lorsque le produit contient une substance préoccupante : **20 mètres incompressibles** ;
- Pour les autres produits :
 - **10 mètres** pour l'arboriculture, la viticulture, les arbres et arbustes, la forêt, les petits fruits et cultures ornementales de plus de 50 centimètres de hauteur, les bananiers et le houblon ;
 - **5 mètres** pour les autres cultures.

DISTANCES MINIMALES

entre les zones d'épandage et les zones d'habitation

DATE D'APPLICATION : 1^{ER} JANVIER 2020



- Ces distances de 5 et 10 mètres peuvent être adaptées selon les modalités prévues par l'annexe 4 de l'arrêté du 4 mai 2017 modifié, lorsque le traitement est réalisé sur la base d'une charte d'engagements approuvée, et **être réduite à 3 et 5 mètres**, respectivement.

→ Ce sont ces distances réduites de 3 mètres et 5 mètres qui ont été autorisés par le préfet de département, à titre dérogatoire, jusqu'au 30 juin 2020, dans l'attente de l'approbation de la charte d'engagement de Haute-Savoie portée par la Chambre d'agriculture Savoie-Mont-Blanc.

Pour mémoire, la réduction des distances reste néanmoins conditionnée :

- au fait que le produit utilisé n'appartienne pas à la liste des produits pour lesquels la distance de sécurité est de 20 mètres incompressible ;
- à l'absence de mention spécifique dans l'autorisation de mise sur le marché (AMM) ;
- à l'utilisation de matériels de pulvérisation performants inscrits au Bulletin Officiel.

S'agissant des mesures de protection des personnes vulnérables lors de l'application de produits phytopharmaceutiques, je vous informe que les distances prévues par le nouveau dispositif s'applique aux lieux et établissements accueillants ces publics, sous réserve des dispositions plus contraignantes prévues par l'arrêté préfectoral du 6 juillet 2016 qui reste également en vigueur.

Des questions sur les modalités d'application du dispositif ? Des réponses en ligne sur: <https://agriculture.gouv.fr/distances-de-securite-proximite-des-habitations-comment-sapplique-le-dispositif>